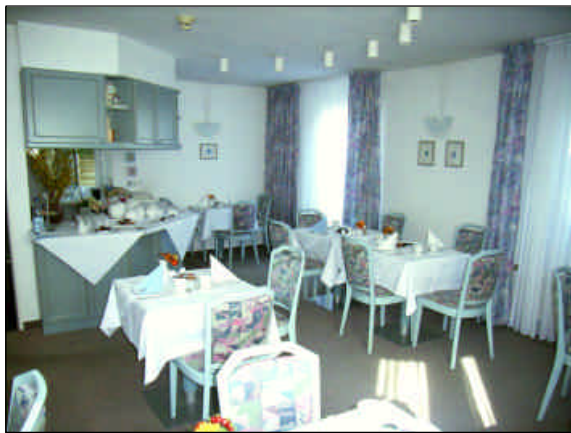


## Frühstück

Das reichhaltige Frühstücksbuffet ist für Sie wochentags angerichtet von 6.30 - 10.00 Uhr.  
Sa. und So. von 7.30 - 10.00 Uhr.



Wir bieten Ihnen täglich hausgebackene frische Brötchen, Brot, Eier, Wurst-, Schinken-, Käseplatte, Müsli, Cornflakes, Joghurt, Obst, Honig und Konfitüre, Kaffee, Tee, Milch und Säfte.

## Lage / Anfahrt

Unser Hotel im Norden Berlins im Bezirk Reinickendorf (Wittenau) verbindet in idealer Weise Naturnähe und verkehrsgünstige Lage zu Flughafen, Messe und Stadtzentrum. **Hotelparkplätze** direkt auf dem Hotelgrundstück.



### Anreise mit dem Auto

#### von Norden

über BAB 111/ E26 -> Abfahrt Holzhauser Straße, Holzhauser Straße, Am Nordgraben und Eichborndamm

#### von Süden und Flughafen Tegel

über BAB 111/ E26 -> Tunnel Flughafen Tegel / Abzweig Wittenau, Eichborndamm

### Anreise mit öffentlichen Verkehrsmitteln

#### vom S- und U-Bahnhof Wittenau (S1, S85 und U8)

erreichen Sie unser Hotel nach ca. 700 m mit Bus (X 21, M21, 124) oder Taxi in wenigen Minuten.



**Ihr familiengeführtes Hotel  
im Norden Berlins**

**Wilhelmsruher Damm 166  
13435 Berlin**

Inhaber  
**Veit Mittler**

## Das Hotel

Unser modernes, familiengeführtes Hotel liegt im Bezirk Reinickendorf im Stadtteil Wittenau in städtisch grüner Lage.

Die gute Verkehrsanbindung mit dem Auto über die BAB 111/ E26 oder mit Bus, S- und U-Bahn, Taxi (am S- und U-Bahnhof Wittenau) bringt Sie schnell zum Flughafen Tegel, zum Messegelände Am Funkturm und ICC, ins Stadtzentrum oder ins Grüne (Tegeler See, Lübars ...).



Restaurants und das Märkische-Zentrum (Einkaufsmeile, Schwimmbad, Fontane-Haus, Reha-Tagesklinik und Ärztehaus) sind in wenigen Gehminuten zu erreichen. Zur Ihrer Entspannung steht Ihnen unsere Terrasse hinter dem Hotel zur Verfügung.

Wir freuen uns, Sie demnächst bei uns begrüßen zu dürfen.

*Familie Mittler*



## Buchung / Kontakt

Ihre Buchungsanfrage oder Reservierung für unser Hotel nehmen wir gerne entgegen über Telefon, Telefax, Email und Internet.

**Telefon: +49 (0)30 407 79 5 - 0**

**Telefax: +49 (0)30 407 79 5 - 25**

**Email: [info@hotelgarni-berlin.de](mailto:info@hotelgarni-berlin.de)**

**[www.hotelgarni-berlin.de](http://www.hotelgarni-berlin.de)**



## Zimmer

Unsere behaglichen, modern ausgestatteten Zimmer verfügen alle über Bad/Dusche, WC, Schreibtisch, Sitzecke, Kabel-TV, Radiowecker, Telefon mit Direktwahl und WLAN-Zugang, teilweise Minibar.

**Zimmerpreise ab 42 Euro.**

Sonderkonditionen, z.B. für längere oder regelmäßige Berlinaufenthalte, auf Anfrage.

